

## Mit Silikon zur Traumfigur?



Diagnostisch  
Therapeutisches  
Seminar

V. Maier

Klinik für Allgemeine  
Innere Medizin

## Der Magenballon

## Ballonsystem

Bioenterics Intra-gastric-Balloon-System BIB®



## Indikationen

- BMI 30 – 40 kg/m<sup>2</sup>
- Erfolgreiche Gewichtsreduktion
- Patienten vor chirurgischen Eingriffen
- Begleitend: Diät und Ernährungstherapie

## Absolute Kontraindikationen

- BMI < 30
- Alter < 18 oder > 55 Jahren
- Bekannte Magenpathologien:
  - ◆ Active ulcera
  - ◆ Kürzliche Haematemesis
  - ◆ Operationen am Magen und/oder Duodenum
  - ◆ Grosse Hiatushernien

## Absolute Kontraindikationen

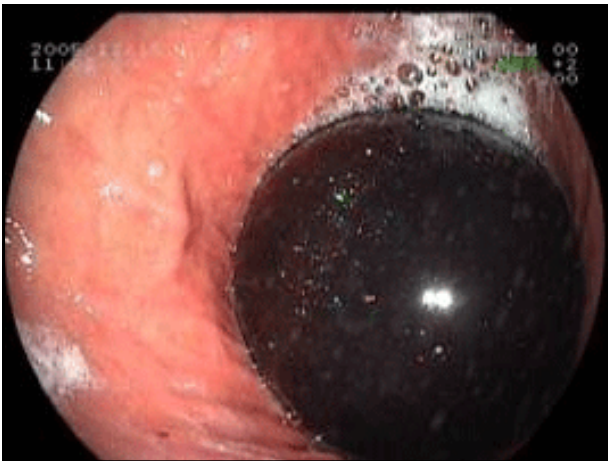
- Medikation mit Anticoagulantien
- Medikation mit NSAR
- Medikation mit systemischen Steroiden

## Relative Kontraindikationen

- Mentale Störungen
- Jede Form einer Laparotomie in der Vergangenheit
- Extensive laparoskopische Chirurgie in der Vergangenheit
- Chronic inflammatory bowel disease ( Crohn )

## Einlage

- Ambulant
- Gastroskopisch kontrolliert
- Füllung 500ml NaCl 0.9%
- Färbung mit Methylenblau



## Entfernung

- Ambulant
- nach ca. 6 Monaten
- Gastroskopie



## Was bringt der Magenballon?

## Effektivität und Toleranz eines intragastrischen Ballon- Systemes zur Gewichtsreduktion

KSM Münsterlingen, Medizinische Klinik, Abt. für Gastroenterologie

V. Maier

V. Stenz

M. Krause

R. Hürlimann

## Ergebnisse I

|                                |                   |
|--------------------------------|-------------------|
| Juli 2001 - April 2003         | 81 Patienten      |
| Mean BMI                       | 38.2 (28-52)      |
| Mean Excess Weight             | 40.4 kg (12-80kg) |
| Mean %Excess weight            | 35.9 % (13-54.9%) |
| Alle Einlagen komplikationslos |                   |

## Ergebnisse II

|                     |        |          |
|---------------------|--------|----------|
| Verweildauer        | 6.6 M. | (4.5-10) |
| 1 Spontanabgang     |        |          |
| Mean Weight Loss    | 11.2kg | (0-35)   |
| %Excess Weight Loss | 31.2%  | (0-116)  |

## Nebenwirkungen

|                |     |        |
|----------------|-----|--------|
| Erbrechen < 4d | 78% | (n=60) |
| Erbrechen > 8d | 10% | (n=8)  |
| Refluxsymptome | 18% | (n=14) |

Keine schweren Komplikationen

## BioEnterics Intra gastric Balloon; The Italian Experience with 2515 Patients

Genco A, Bruni T, Basso N  
Obes Surg, 2005 sep;15(8):1161-4

- Retrospektive Studie 05/2000 – 09/2004
- Daten aus Italian Collaborative Study Group for LAP-Band and BIB
- Methoden der Einlage und Entfernung gleich

## Ergebnisse

- 2515 Patienten
- Mean BMI 44.4 +/- 7.8 kg/m<sup>2</sup>
- Mean Excess weight 59.5 +/- 29.8 kg
- Overall Complication rate 2.8 %
- Esophagitis 1.27%

## Ergebnisse II

Nach 6 Monaten:

- Mean BMI 35.4 +/- 11.8 kg
- % Excess weight loss 33.9 +/-18.7

## Intragastric balloon for obesity

Cochrane Database Syst Rev. 2007, Jan 24;(1):CD004931

- Review mit randomisierten Studien mit mindestens 4 Wochen follow up
- 9 Studien mit insgesamt 395 Patienten
- Nur 1/3 der Studien waren ohne Fehler

### Schlussfolgerung:

Verglichen mit üblichen Methoden der Gewichtsreduktion  
keine Evidenz für *bessere* Gewichtsreduktion

## Minimally invasive treatment of obesity with the intragastric balloon: a review

Rev Med Suisse, 2007 Sep 5;3(123):1958,1960-1

Dastis SN, Nguyen-Tang T, Dumonceau JM  
Service de gastroënterologie et hépatologie Geneve

- Weight loss by 10%
- BMI 30 – 40 kg/m<sup>2</sup>
- Patients before bariatric surgery
- Overall complication 3%

